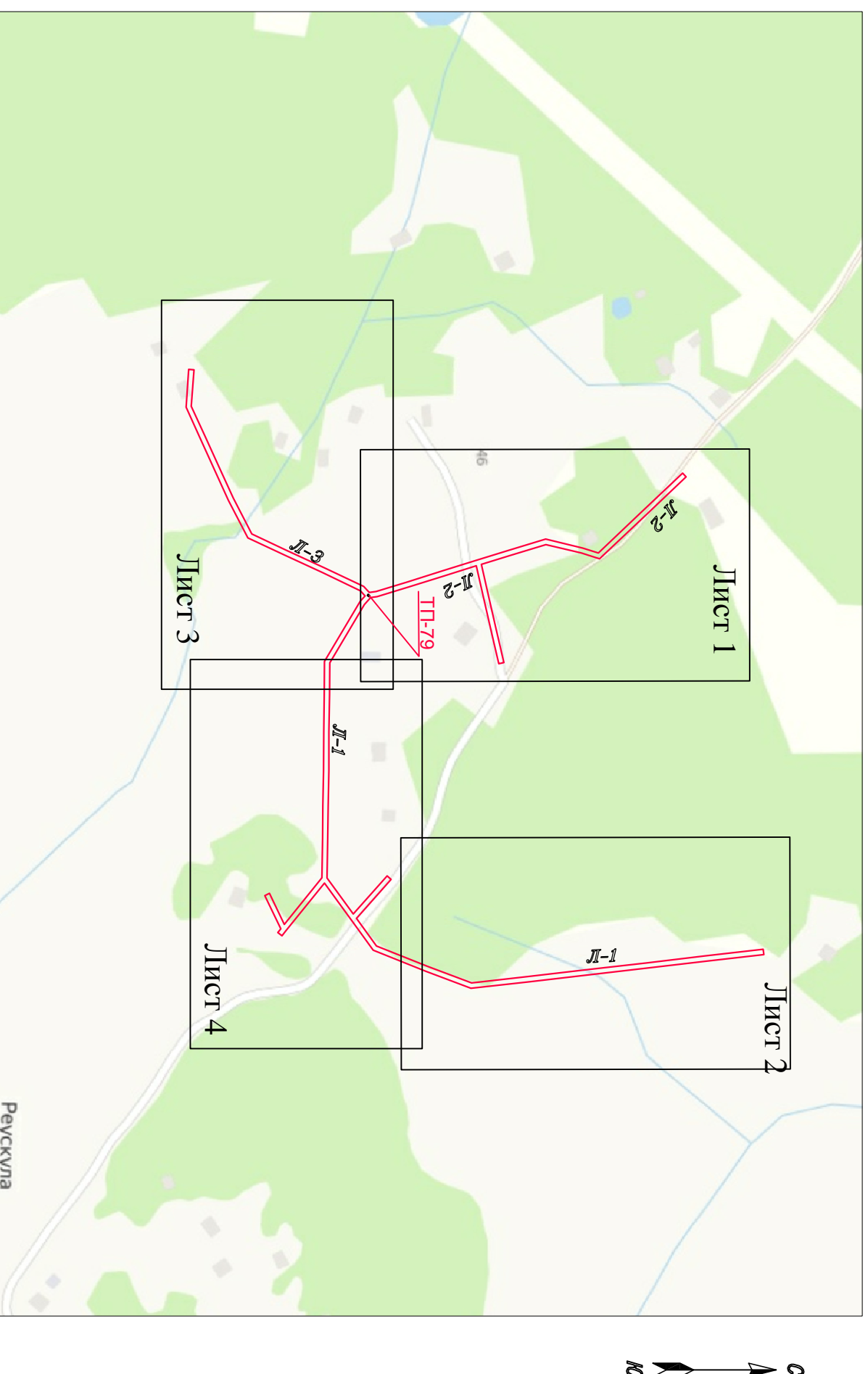
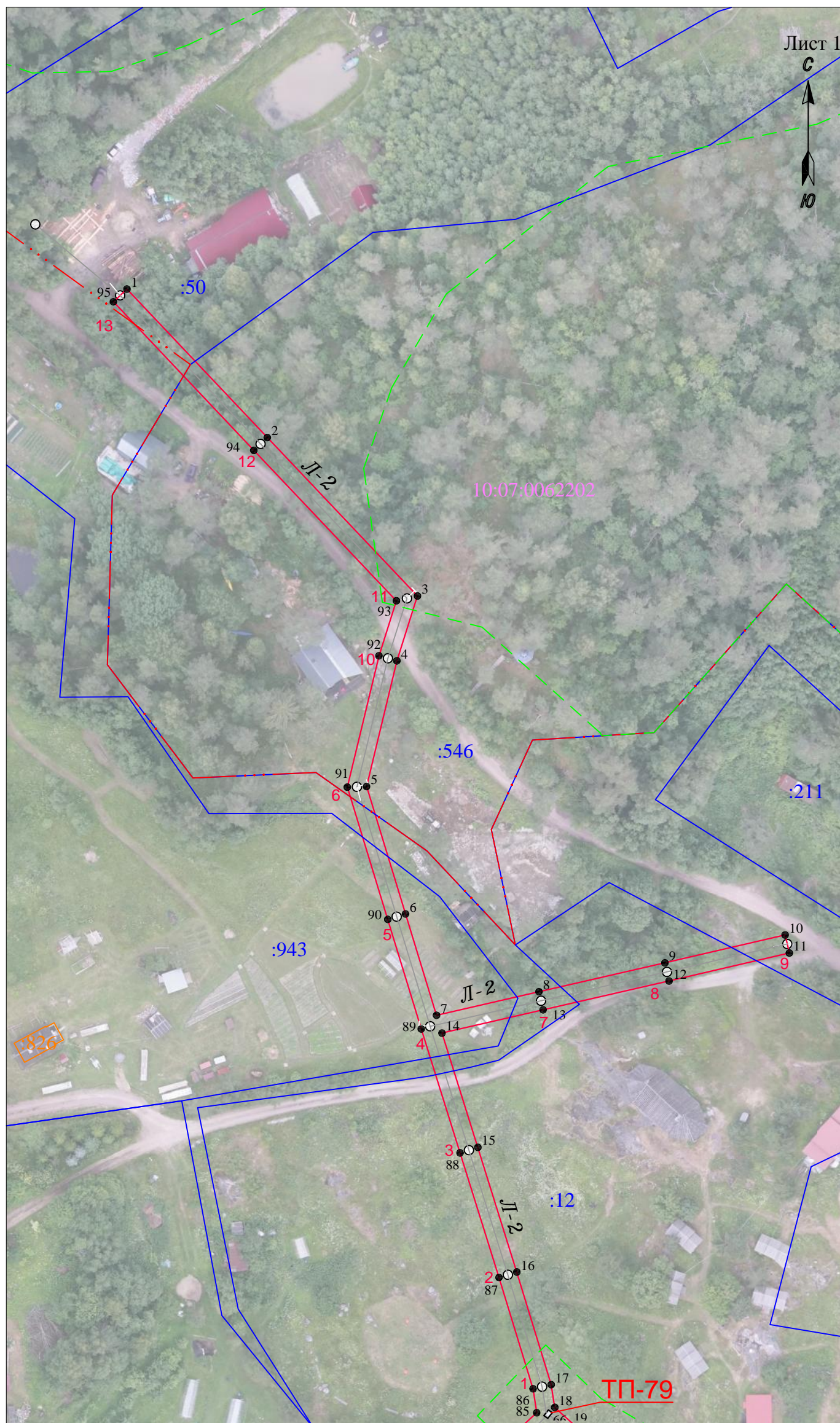


Схема расположения границ публичного сервитута
для размещения (эксплуатации) объекта электросетевого хозяйства «ВЛ-0,4 кВ от ТП-79»
в границах земельных участков с кадастровыми номерами : 10:07:0062202:672, 10:07:0062202:546, 10:07:0062202:12,
10:07:0062202:890, 10:07:0062202:943, 10:07:0062202:546, 10:07:0062202:50, 10:07:0062202:199,
земли кадастрового квартала: 10:07:0062202.
Республика Карелия, Сортавальский район, п. Ревскула



Условные обозначения:
— - проектные границы публичного сервитута

Схема расположения границ публичного сервитута
для размещения (эксплуатации) объекта электросетевого хозяйства «ВЛ-0,4 кВ от ТП-79»

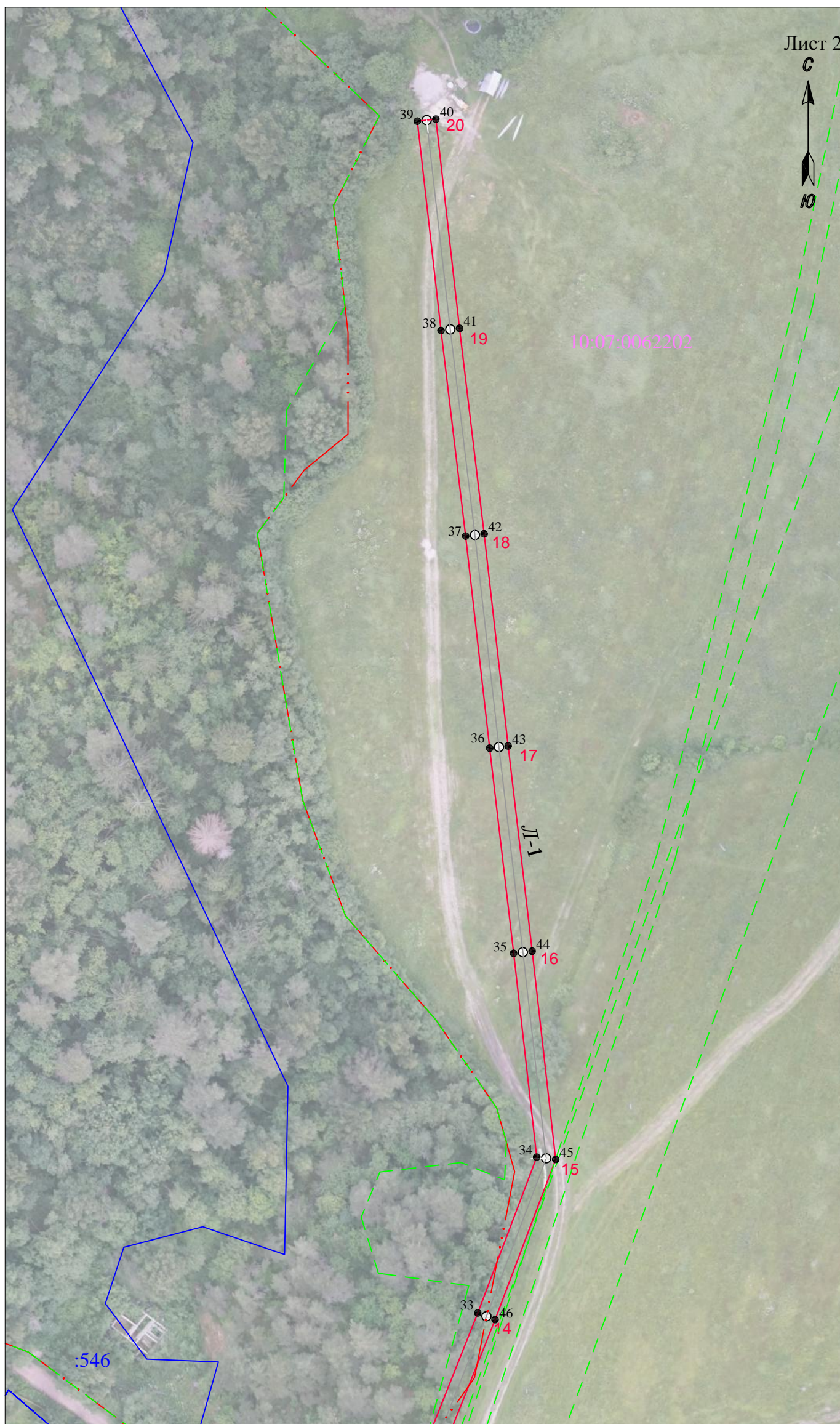


Масштаб 1 : 1000

Условные обозначения:

- - проектные границы публичного сервитута
- - местоположение инженерного сооружения
- 1 - обозначение характерной точки границы
- 5 - номер опоры
- - - - граница населенного пункта, данные ЕГРН
- - - - граница кадастрового квартала
- - границы земельного участка, по сведениям ЕГРН
- - ОКС, по сведениям ЕГРН
- - - - граница зоны с особыми условиями использования территории, по сведениям ЕГРН
- 10:07:0042811 - номер кадастрового квартала
- :137 - обозначение земельного участка в кадастровом квартале, по сведениям ЕГРН
- :312 - обозначение ОКС, по сведениям ЕГРН
- 10:00-15.2 - номер зоны с особыми условиями использования территории, по сведениям ЕГРН

Схема расположения границ публичного сервитута
 для размещения (эксплуатации) объекта электросетевого хозяйства «ВЛ-0,4 кВ от ТП-79»

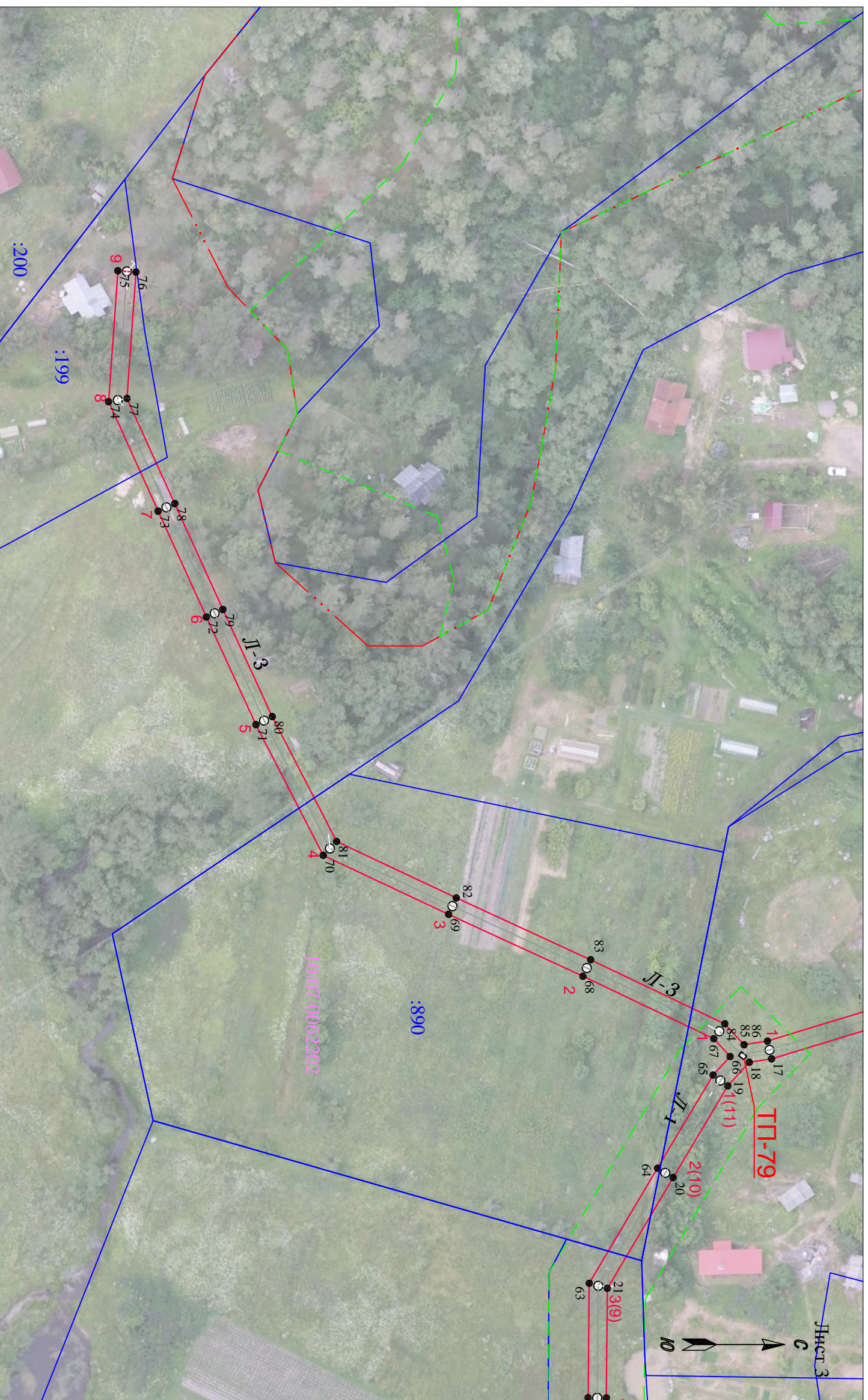


Условные обозначения:

- - проектные границы публичного сервитута
- - местоположение инженерного сооружения
- 1 - обозначение характерной точки границы
- 5 - номер опоры
- · - · - граница населенного пункта, данные ЕГРН
- - - граница кадастрового квартала
- - - границы земельного участка, по сведениям ЕГРН
- - - ОКС, по сведениям ЕГРН
- - - граница зоны с особыми условиями использования территории, по сведениям ЕГРН
- 10:07:0042811 - номер кадастрового квартала
- :137 - обозначение земельного участка в кадастровом квартале, по сведениям ЕГРН
- :312 - обозначение ОКС, по сведениям ЕГРН
- 10:00-15.2 - номер зоны с особыми условиями использования территории, по сведениям ЕГРН

Масштаб 1 : 1000

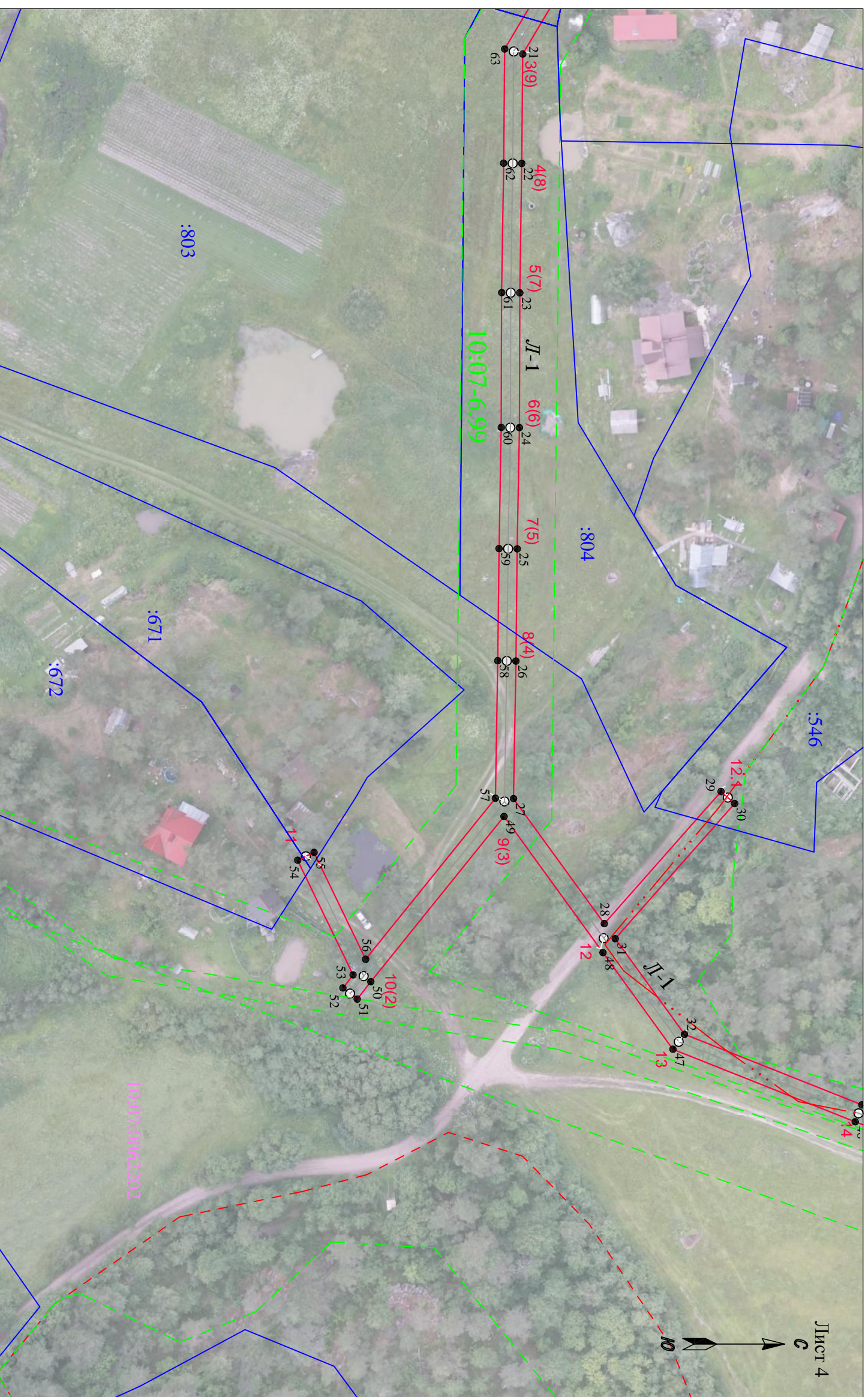
Схема расположения границ публичного сервитута
 для размещения (эксплуатации) объекта электросетевого хозяйства «ВЛ-0,4 кВ от ТП-79»



Масштаб 1 : 1000

Условные обозначения:

- - проектные границы публичного сервитута
- - местоположение инженерного сооружения
- 1 - обозначение характерной точки границы
- · - · 5 - граница населенного пункта, данные ЕГРН
- - - - граница кадастрового участка
- - - - границы земельного участка, по сведениям ЕГРН
- - границы земельного участка, по сведениям ЕГРН
- - - - ОКС, по сведениям ЕГРН
- - - - граница зоны с особыми условиями использования территории, по сведениям ЕГРН
- 10:07:0042811 - номер кадастрового квартала
- :137 - обозначение земельного участка в кадастровом квартале, по сведениям ЕГРН
- :312 - обозначение ОКС, по сведениям ЕГРН
- 10:00-15:2 - номер зоны с особыми условиями использования территории, по сведениям ЕГРН



Масштаб 1 : 1000

Условные обозначения:

- проектные границы публичного сервитута
- местоположение инженерного сооружения
- 1 - обозначение характерной точки границы
- 5 - номер опоры
- граница населенного пункта, данные ЕГРН
- граница кадастрового квартала
- границы земельного участка, по сведениям ЕГРН
- ОКС, по сведениям ЕГРН
- граница зоны с особыми условиями использования территории, по сведениям ЕГРН
- номер кадастрового квартала
- 10:07:0042811 - обозначение земельного участка в кадастровом квартале, по сведениям ЕГРН
- :137 - обозначение ОКС, по сведениям ЕГРН
- :312 - обозначение ОКС, по сведениям ЕГРН
- 10:00-15:2 - номер зоны с особыми условиями использования территории, по сведениям ЕГРН

КАТАЛОГ КООРДИНАТ

Публичный сервитут объекта электросетевого хозяйства ВЛ-0,4 кВ от ТП-79

Сведения о местоположении границ объекта

1. Система координат: МСК-10 зона 1

2. Площадь сервитута: 5202 кв.м.

3. Сведения о характерных точках границ объекта

Обозначение характерных точек границ	Координаты, м		Метод определения координат характерной точки	Средняя квадратическая погрешность положения	Описание обозначения точки на местности
	Х	У			
1	2	3	4	5	6
1	322026.01	1316543.09	геодезический	0.2	-
2	321994.04	1316573.30	геодезический	0.2	-
3	321959.93	1316605.61	геодезический	0.2	-
4	321945.97	1316601.19	геодезический	0.2	-
5	321918.90	1316594.66	геодезический	0.2	-
6	321891.47	1316603.05	геодезический	0.2	-
7	321869.65	1316609.71	геодезический	0.2	-
8	321874.73	1316631.76	геодезический	0.2	-
9	321880.94	1316658.86	геодезический	0.2	-
10	321886.95	1316684.74	геодезический	0.2	-
11	321883.06	1316685.64	геодезический	0.2	-
12	321877.04	1316659.76	геодезический	0.2	-
13	321870.83	1316632.65	геодезический	0.2	-
14	321865.82	1316610.89	геодезический	0.2	-
15	321841.21	1316618.60	геодезический	0.2	-
16	321814.37	1316626.99	геодезический	0.2	-
17	321790.13	1316634.40	геодезический	0.2	-
18	321785.24	1316635.15	геодезический	0.2	-
19	321780.50	1316640.36	геодезический	0.2	-
20	321768.49	1316660.51	геодезический	0.2	-
21	321754.01	1316684.90	геодезический	0.2	-
22	321753.78	1316709.02	геодезический	0.2	-
23	321753.35	1316737.53	геодезический	0.2	-
24	321753.27	1316767.26	геодезический	0.2	-
25	321752.78	1316793.98	геодезический	0.2	-
26	321752.49	1316818.71	геодезический	0.2	-
27	321751.98	1316849.03	геодезический	0.2	-
28	321771.98	1316876.60	геодезический	0.2	-
29	321797.71	1316847.48	геодезический	0.2	-
30	321800.71	1316850.12	геодезический	0.2	-
31	321774.39	1316879.92	геодезический	0.2	-
32	321789.66	1316901.00	геодезический	0.2	-
33	321828.74	1316916.54	геодезический	0.2	-
34	321862.22	1316929.21	геодезический	0.2	-
35	321906.00	1316924.25	геодезический	0.2	-
36	321950.10	1316919.11	геодезический	0.2	-
37	321995.66	1316913.94	геодезический	0.2	-

38	322039.83	1316908.65	геодезический	0.2	-
39	322084.81	1316903.56	геодезический	0.2	-
40	322085.26	1316907.54	геодезический	0.2	-
41	322040.30	1316912.63	геодезический	0.2	-
42	321996.13	1316917.91	геодезический	0.2	-
43	321950.55	1316923.08	геодезический	0.2	-
44	321906.46	1316928.22	геодезический	0.2	-
45	321861.71	1316933.29	геодезический	0.2	-
46	321827.29	1316920.27	геодезический	0.2	-
47	321787.10	1316904.28	геодезический	0.2	-
48	321771.68	1316882.99	геодезический	0.2	-
49	321749.88	1316852.96	геодезический	0.2	-
50	321720.51	1316889.40	геодезический	0.2	-
51	321717.51	1316893.24	геодезический	0.2	-
52	321714.36	1316890.77	геодезический	0.2	-
53	321716.61	1316887.89	геодезический	0.2	-
54	321704.40	1316862.62	геодезический	0.2	-
55	321708.00	1316860.89	геодезический	0.2	-
56	321719.37	1316884.45	геодезический	0.2	-
57	321747.98	1316848.95	геодезический	0.2	-
58	321748.49	1316818.65	геодезический	0.2	-
59	321748.78	1316793.92	геодезический	0.2	-
60	321749.27	1316767.22	геодезический	0.2	-
61	321749.35	1316737.49	геодезический	0.2	-
62	321749.78	1316708.97	геодезический	0.2	-
63	321750.02	1316683.79	геодезический	0.2	-
64	321765.05	1316658.46	геодезический	0.2	-
65	321777.27	1316637.96	геодезический	0.2	-
66	321781.02	1316633.87	геодезический	0.2	-
67	321777.43	1316629.96	геодезический	0.2	-
68	321748.65	1316616.22	геодезический	0.2	-
69	321719.10	1316602.60	геодезический	0.2	-
70	321691.52	1316589.61	геодезический	0.2	-
71	321676.71	1316560.84	геодезический	0.2	-
72	321665.81	1316537.17	геодезический	0.2	-
73	321655.20	1316513.86	геодезический	0.2	-
74	321644.30	1316489.79	геодезический	0.2	-
75	321646.33	1316460.97	геодезический	0.2	-
76	321650.33	1316461.25	геодезический	0.2	-
77	321648.36	1316489.07	геодезический	0.2	-
78	321658.85	1316512.20	геодезический	0.2	-
79	321669.45	1316535.51	геодезический	0.2	-
80	321680.30	1316559.08	геодезический	0.2	-
81	321694.46	1316586.57	геодезический	0.2	-
82	321720.79	1316598.98	геодезический	0.2	-
83	321750.35	1316612.59	геодезический	0.2	-
84	321779.85	1316626.68	геодезический	0.2	-
85	321784.08	1316631.28	геодезический	0.2	-
86	321789.24	1316630.49	геодезический	0.2	-
87	321813.19	1316623.16	геодезический	0.2	-

88	321840.02	1316614.78	геодезический	0.2	-
89	321866.70	1316606.43	геодезический	0.2	-
90	321890.30	1316599.22	геодезический	0.2	-
91	321918.78	1316590.52	геодезический	0.2	-
92	321947.05	1316597.33	геодезический	0.2	-
93	321958.89	1316601.09	геодезический	0.2	-
94	321991.29	1316570.39	геодезический	0.2	-
95	322023.27	1316540.18	геодезический	0.2	-
1	322026.01	1316543.09	геодезический	0.2	-